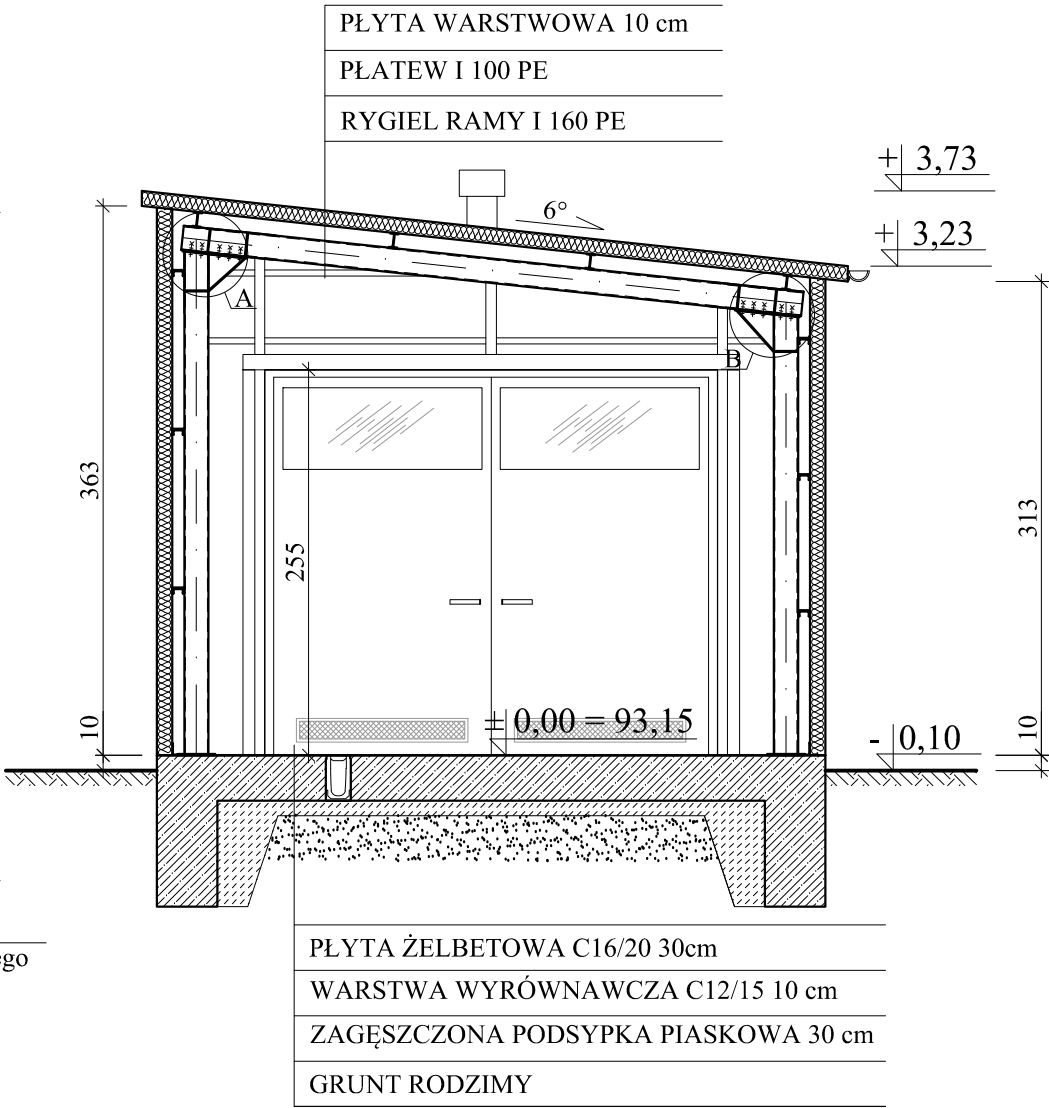
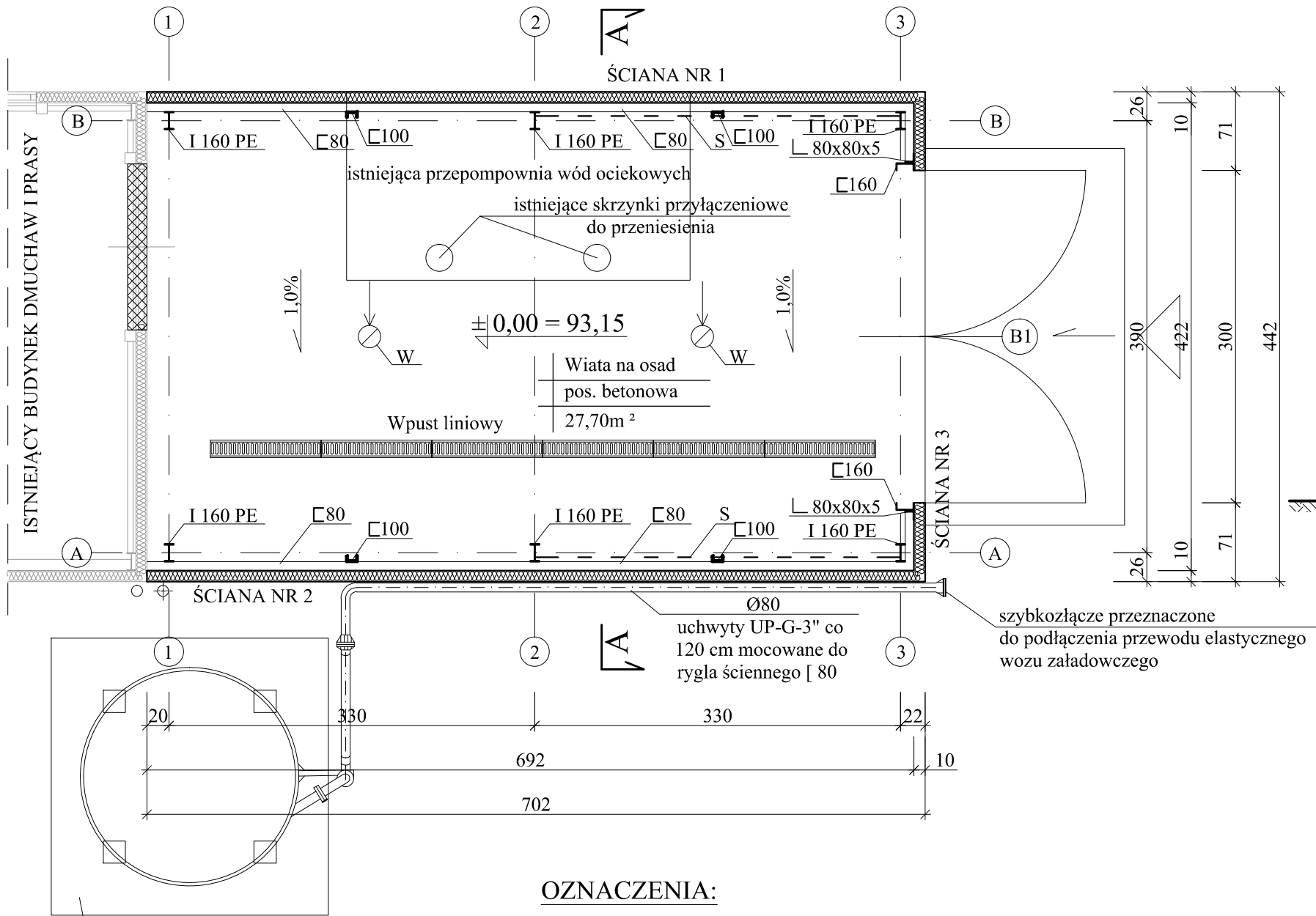
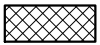


RZUT PRZYZIEMIA

PRZEKRÓJ A-A



OZNACZENIA:

-  - okno oraz ściana pod oknem do demontażu
- W - wywietrzak dachowy
- S - stężenie pionowe międzysłupowe 2Ø20

UWAGI:

- Montaż oraz szczegóły połączeń płyt warstwowych ściennych i dachowych wykonać zgodnie z wytycznymi producenta płyt
- Istniejące skrzynki przyłączeniowe przepompowni wód ociekowych wyprowadzić w lico ściany wiaty
- Do elementów konstrukcyjnych ściany zewnętrznej wiaty zamocować uchwyty do mocowania rurociągu wyspowego wapna
- W przypadku zlokalizowania podziemnych kabli pod projektowanym fundamentem dla silosu na wapno należy je zabezpieczyć lub przesunąć fundament

PPUH "PROXIMA" Spółka z o.o. w Chodzieży PRACOWNIA PROJEKTOWA			
Zamawiający: <b>Gmina Osiećcino</b> <b>ul. I Armii Wojska Polskiego 14, 88-220 Osiećcino</b>			
Obiekt: <b>Przebudowa istniejącej oczyszczalni ścieków w części dotyczącej wymiany urządzeń technologicznych w miejscowości Osiećcino</b>			Skala <b>1:50</b>
	imię i nazwisko	Podpis	Data
Projektant br. arch.:	mgr inż. arch. Tadeusz Tylka upr. nr NN-8345/474/81		<b>05.09.2016</b>
Projektant br. konstr.:	inż. Krzysztof Czapezyk upr. nr WKP/0178/PWOK/05		Nr arch.
As. projektanta:	mgr inż. Katarzyna Król-Cymbaluk		<b>14/16</b>
As. projektanta:			
Tytuł rys.	<b>Rzut przyziemia, przekrój A-A wiaty na przyczepę - projekt</b>		Nr rys. <b>8</b>